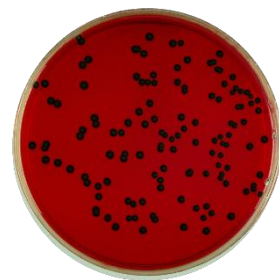


# 木糖赖氨酸脱氧胆酸盐琼脂培养基

Xylose Lysine Desoxycholate Agar

用于药品、生物制品中沙门氏菌、志贺氏菌的选择性分离培养。

货号：K0015-250g



## 1、适用范围

应用	类别
选择性分离	沙门氏菌/志贺氏菌

## 2、原理和用途

酵母浸出粉提供氮源、维生素、生长因子等；氯化钠维持均衡的渗透压；木糖、乳糖、蔗糖为可发酵糖类，产酸使酚红指示剂变黄；脱氧胆酸钠抑制革兰氏阳性菌，但不影响沙门氏菌的生长；硫代硫酸钠可被某些细菌还原硫化氢与柠檬酸铁铵中的铁盐生成黑色硫化铁；琼脂是凝固剂；酚红为 pH 指示剂。

## 3、配方 (g/L)

酵母浸出粉	3.0g
L-赖氨酸	5.0g
乳糖	7.5g
蔗糖	7.5g
木糖	3.5g
氯化钠	5.0g
硫代硫酸钠	6.8g
枸橼酸铁铵	0.8g
脱氧胆酸钠	2.5g
酚红	0.08g
琼脂	13.5g
最终 pH 值 (25℃)	7.4±0.2

## 4、配制方法

称取本品 55.1g，置于 1L 纯化水中。加热煮沸至完全溶解，不宜过分加热，冷却至 50℃时，倾注平皿，备用。无需高压灭菌。

## 5、质量控制

测试项目	标准指标
外观	粉末状
干粉颜色	淡红色
制备好培养基颜色	红色透明固体
最终 pH 值 (25℃)	7.4±0.2

## 6、微生物测试

根据《中华人民共和国药典》检测：乙型副伤寒沙门氏菌和金黄色葡萄球菌。

质控菌株及编号	生长情况/菌落特征
乙型副伤寒沙门氏菌 CMCC(B)50094	生长良好，无色菌落，黑色中心
金黄色葡萄球菌 CMCC(B)26003	抑制

接种条件：乙型副伤寒沙门氏菌接种 10-100 CFU，金黄色葡萄球菌接种 100-1000 CFU；

培养条件：30-35℃/18-48 小时。

## 7、储存条件

2-8℃，密封，干燥避光处；

保质期三年。

## 8、参考标准

《中华人民共和国药典》

## 9、注意事项

称取培养基时，请做好必要的防护措施，以免引起身体不适。

培养基应置于避光、干燥处保存，使用后应立即旋紧瓶盖，以免吸潮结块。

使用后的培养基应在 121℃ 下高压灭菌 30 分钟后处理。

产品质检报告可以登录凯恒生物官方网站 <http://www.kinghunt.cn> 下载或随货纸质复印件。

本品不得用于临床检测。

核准日期：2026 年 03 月 14 日

**更多产品信息与订购请联系我们！**

地址：江苏省南通市兴福路 29 号

电话：0513-85596088

邮箱：[info@kinghunt.cn](mailto:info@kinghunt.cn)

官网：[www.kinghunt.cn](http://www.kinghunt.cn)



南通凯恒生物微信公众号